

- BAGAIMANA JIKA PASCATAMBANG TIDAK DILAKUKAN ? -

Pascatambang adalah kegiatan terencana, sistematis, dan berlanjut setelah akhir sebagian atau seluruh kegiatan usaha pertambangan untuk **memulihkan fungsi lingkungan** alam dan fungsi sosial menurut kondisi lokal di seluruh wilayah penambangan.

Apa yang akan terjadi jika pascatambang tersebut tidak dilakukan ? Berikut beberapa efeknya.

Membahayakan Kesehatan

Kandungan air dalam lubang-lubang pascatambang pada umumnya mengandung logam berat yang berada di ambang batas, seperti **mangan, besi, merkuri, arsenik, dan logam berat lainnya**. Apabila dikonsumsi oleh manusia, dapat mengganggu kesehatan secara kronis bahkan dapat memicu kanker.



Revegetasi bekas tambang emas di Halmahera Utara, Maluku Utara (Tain dkk., 2005)

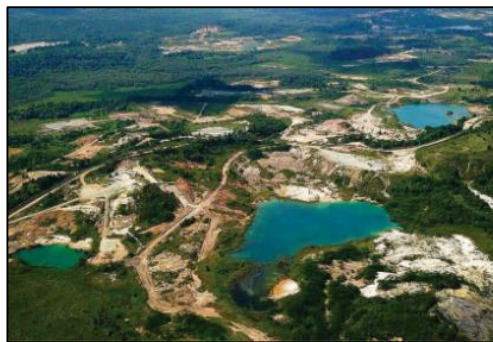
Hasil Analisis Sampel Air Kolam Bekas Tambang Batubara (mg/L)
Sampel air di lubang bekas tambang Sapak Dalam, Kota Samarinda, Kalimantan Timur

Di bawah ambang batas							
Kandungan	Mercuri	Kromium	Seng	Arsenik	Selenium	Kadmium	Timbel
Nilai sampel	-0.00005	-0.0059	0.672	0.0014	-0.0050	0.0017	0.0063
Ambang batas air bersih*	0,001	0,05	15,0	0,05	0,01	0,005	0,05
Melewat ambang batas							
Kandungan	Mangan	Besi					
Nilai sampel	9,21	3,27					
Ambang batas air bersih*	0,5	1,0					

Efek bagi tubuh manusia

- Sakit pemapasan
- Kerusakan saraf
- Gangguan hati
- Gangguan ginjal
- Kanker

*Ambang batas air minum menurut Peraturan Pemerintah Nomor 113 Tahun 2000 tentang Kesehatan Air Minuman. Sumber: Hasil analisis sampel air di lokasi tambang batubara.



Membahayakan Area Pertanian

Banyak air dari lubang bekas tambang digunakan untuk memenuhi kebutuhan irigasi pertanian setelah keberadaan tambang menghilangkan sumber air bersih mereka. Padahal air tersebut tidak layak untuk mengairi sawah dan apabila hasil tani tersebut dikonsumsi masyarakat, logam berat pun beresiko mengganggu kesehatan.

Membahayakan Nyawa!

Dalam kurun **2011-2018, 32 orang meninggal** karena tenggelam di bekas lubang tambang batubara. Hal ini diakibatkan perusahaan yang mengabaikan reklamasi pascatambang. Apalagi banyak lubang tambang dengan kedalaman belasan meter dan tidak diberi rambu larangan berenang, sehingga anak-anak pun bebas bermain.



Semoga Tambang Selalu Memberi Kehidupan, Bukan Memberi Kerugian